



Forms2Java



Forms2Java est l'outil de migration le plus sophistiqué du marché dédié à la conversion automatisée des applications Oracle Forms vers les technologies Java et Adobe Flex.

Oracle Forms vers Java et Adobe Flex

Forms2Java automatise la migration des applications Oracle Forms vers Java et Adobe Flex :

- Diminution des risques, des coûts et du temps de réalisation du processus de migration
- Réduction des coûts de la maintenance logicielle
- Préservation des fonctionnalités du système d'origine

Pourquoi migrer ?

Un grand nombre de sociétés recherchent un outil de migration permettant de passer d'un environnement de développement Oracle (traditionnellement Oracle Forms) vers des environnements plus modernes de type Java.

Les raisons de ces réflexions sont variées mais prennent généralement en compte les facteurs suivants:

- Economie
- Augmentation de la productivité
- Standardisation de la plate-forme
- Alignement entre le client et les fournisseurs
- Décision administrative ou stratégique

A quel prix ?

Le coût d'une migration dépend de plusieurs caractéristiques liées au système original, à la taille des applications, à la complexité de ses composants et à la typologie des composants à migrer.

L'analyseur Forms2Java est un outil complémentaire, fourni gratuitement, qui permet aux utilisateurs d'Oracle Forms de recueillir des informations statistiques sur leur code source afin d'estimer le temps et l'effort nécessaire pour réaliser la migration.

Le champ d'application de Forms2Java

Forms2Java vise la couche applicative. Les utilisateurs peuvent donc conserver leur base de données Oracle ou la migrer vers une base de données commerciale ou Open sources telle que IBM DB2, Microsoft SQL Server, MySQL, PostgreSQL,... entre autres.

Forms2Java est une famille d'outils comprenant Forms2Java Analyser, Forms2Java Converter et Reports2Java Converter.

Forms2Java Converter traduit les composants Oracle, Forms (fmb), Menus (mmb) et bibliothèques (pll) en Java. Le résultat est du code Java 100% pur J2SE.

L'interface graphique utilisateur cible est Adobe Flex qui présente une richesse et une ergonomie inégalées, tout en étant une référence majeure sur le marché des « clients riches ».

Reports2Java Converter transforme les fichiers Oracle Report (rdf) en rapports Jasper Reports (Open source).

Attention aux pièges!

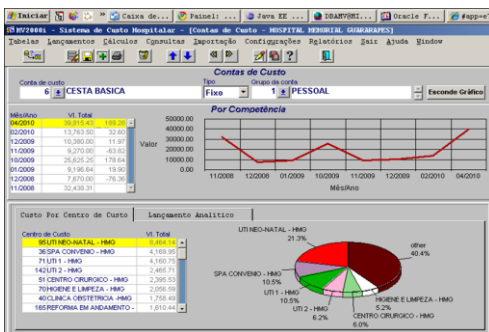
Toute technique de migration doit prendre en compte les différences sémantiques entre l'environnement d'origine et la cible.

Forms2Java met en œuvre une approche sophistiquée de réingénierie où les structures de code sont identifiées et transformées vers la cible souhaitée en utilisant le modèle d'architecture MVC. Cette caractéristique puissante fournit 3 avantages majeurs par rapport à une mise en correspondance syntaxique 1-1 :

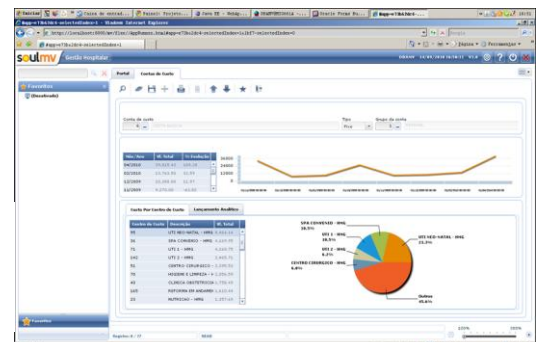
1. Un plus grand pourcentage du code source est automatiquement converti;
2. L'architecture résultante permet une maintenance et des évolutions facilitées ;
3. Le code résultant est conforme aux meilleures pratiques Java

Forms2Java affiche une réduction significative de l'effort et des coûts par rapport à une migration manuelle.

Le résultat de la migration effectuée avec Forms2Java est une solution pleinement exploitable sous Eclipse. Les équipes de développement peuvent ainsi optimiser et faire évoluer leurs applications dans l'environnement Java le plus standard et aussi utiliser Forms2Java Rapid Development Environment qui reprend les fonctionnalités d'Oracle Forms sous Eclipse en générant du Java.



ORACLE



Java, Oracle and Oracle Forms sont des marques déposées d'Oracle Corporation.
Flex est une marque déposée d'Adobe Systems Incorporated

ATX Technologies Ltd

Head Office: Rua Saraiva de Carvalho 207C, 1350-300 Lisboa, Portugal